

BESCHREIBUNG

Die Wägezellen der Baureihe SL-FS decken einen Messbereich bis 1.000 g ab. Sie sind speziell als kompakte Sensorkomponente konzipiert und eignen sich daher besonders für den Einbau in Mehrspuranwendungen bzw. überall dort, wo kleine Baugrößen gefragt sind.

Durch die GMP-gerechte Ausführung sind die Wägezellen auch für den Einsatz in pharmazeutischen Industrieanlagen geeignet.

Als anschlussfertige Einbaukomponente liefert die Wägezelle standardmäßig über eine CAN-Schnittstelle bereits finale Gewichtswerte. Die integrierten Softwarefilter lassen sich vielseitig konfigurieren und erlauben somit eine optimale Adaption des Wägesystems an die jeweiligen Umgebungsbedingungen. Der umfangreiche Befehlssatz der Wägezelle ermöglicht die einfache steuerungstechnische Einbindung. Ergänzt durch eine Vielzahl von Optionen können die Wägezellen auch sehr spezielle Anforderungen erfüllen.

LEISTUNGSMERKMALE

- ▲ Messbereich bis 1.000 g, abgedeckt durch 2 Typen
- ▲ Additiver Vorlastbereich bis 350 g
- ▲ Schmale Bauform
- ▲ Mehrspuranwendungen ab 30 mm Spurmittenabstand
- ▲ Binäre I/O Kanäle mit kundenspezifischen Funktionen
- ▲ Schnittstelle 1: CAN
- ▲ Schnittstelle 2: RS 232 für Service und Konfiguration
- ▲ Abtastrate 1 ms

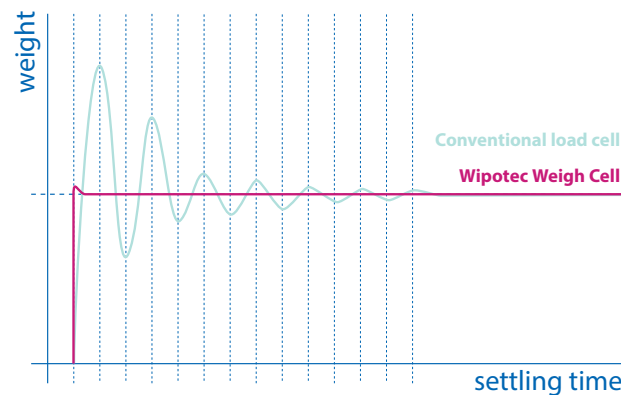
EINSATZBEREICHE

- ▲ Abfüllmaschinen für Vials, Spritzen, Kaffeepads, etc.
- ▲ Verpackungsmaschinen

OPTIONEN

- ▲ Option 10: RS 422 anstelle CAN-Schnittstelle
- ▲ Option 11: Busbetrieb
- ▲ Option 12: Erhöhte Anzeigeauflösung
- ▲ Option 13: Binäre I/O Kanäle (4-fach)
- ▲ Option 14: Abfüllalgorithmus
- ▲ Option 25: Vorlastkompensation
- ▲ Option 34: Schnittstellen unten

Mit der optionalen Erweiterung durch ein CFI (CAN-Feldbus-Interface) sind Verbindungen zu einer Vielzahl industrieller Feldbussysteme möglich. Genaue Spezifikationen finden Sie auf unserer [Webseite](#).

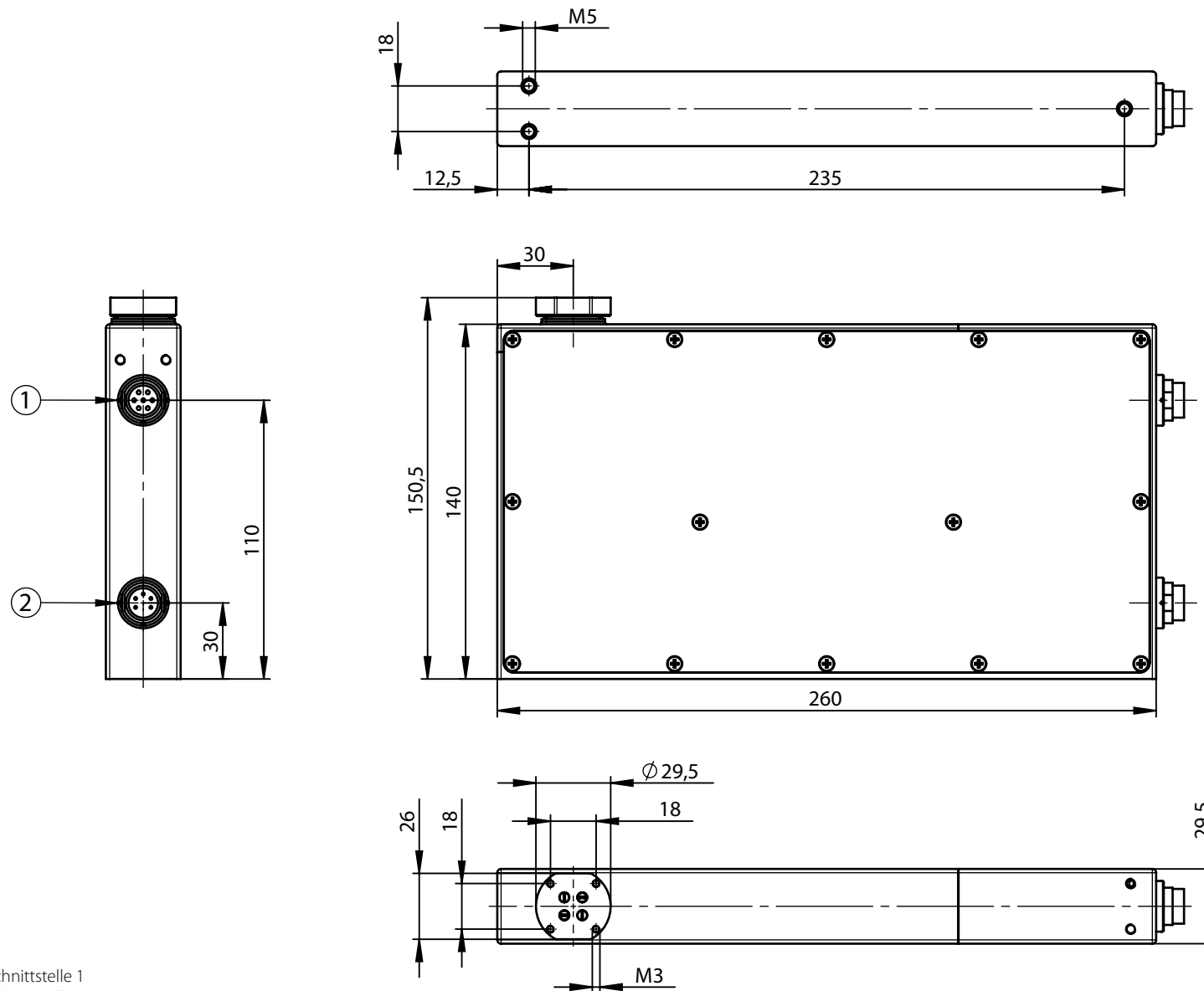


Wägezellen-Typ	SL 250/150-FS	SL 1000/350-FS
Messbereich	250 g	1.000 g
Elektrisch justierbarer Vorlastbereich	50 - 150 g	50 - 350 g
Anzeigewert (d)	0,002 g	0,01 g
Anzeigewert (d) mit erhöhter Auflösung (Option) ³⁾	0,001 g	0,005 g
Linearität ≤	± 0,002 g	± 0,01 g
Reproduzierbarkeit (S) ≤ ¹⁾	0,001 g	0,005 g
Maximaler Durchmesser der Wägeplattform	40 mm	80 mm
Einschwingzeit (auf 1‰ vom Endwert) ¹⁾²⁾	< 150 ms	
Schutzart Wägezelle	IP 44	
Temperaturbereich	+5 °C bis +30 °C	
Spannungsversorgung	24 V DC, ± 5 %	
Gewicht	ca. 1.800 g	
Schnittstelle 1	CAN, RS 422	
Schnittstelle 2	RS 232 , 115200/8/1/odd	
Gehäusewerkstoff	Aluminium hartcoatiert mit Seitenabdeckung in Edelstahl AISI 304	

1) In Abhängigkeit der Einstellparameter und von den Aufbau- und Umgebungsbedingungen der Anlage | Die absolute Reproduzierbarkeit beträgt +/- 3 s

2) Wägezeit = Einschwingzeit plus (einstellbare) Messzeit

3) Temperaturbereich: +10 °C bis +30 °C



1: Schnittstelle 1
2: Schnittstelle 2

Alle Angaben in mm

Technische Änderungen vorbehalten

2017-01-DE-SL-FS

Headquarters

WIPOTEC GmbH
Adam-Hoffmann-Str. 26
67657 Kaiserslautern, Germany
T +49.631.34146-0
F +49.631.34146-8690
info@wipotec.com
www.wipotec.com

Italy

WIPOTEC Italia s.r.l.
Via Antonio Gramsci, 18
20016 Pero (MI), Italy
T +39.02.73952424
F +39.02.45508075
info@wipotec.it
www.wipotec.it

USA

WIPOTEC North America
700 Old Roswell Lakes Parkway,
Suite 200
Roswell, Georgia 30076, USA
T +1.770.971.5414
F +1.770.509.5524
info.usa@wipotec.com
www.wipotec.com