



BESCHREIBUNG

Die Wägezellen der Baureihe SW-D-FS-EX decken einen Messbereich bis 2000 g ab. Sie sind speziell als kompakte Sensorkomponente konzipiert und eignen sich daher besonders für den Einbau in Mehrspur-anwendungen bzw. überall dort, wo kleine Baugrößen gefragt sind.

Durch die spezielle Ausführung sind die Wägezellen für den Einsatz in explosionsgefährdeten Bereichen geeignet. Sie entsprechen der Zündschutzart  II 3 G Ex nA IIB T4 und  II 3 D Ex tD IP54 100°C und können in der Zone 2 (Gas) und der Zone 22 in Umgebungen mit nicht-leitfähigem Staub verwendet werden. Die Dockingstation ermöglicht einen einfachen Wechsel der Wägezelle für Reinigungs- oder Servicezwecke.

Die systembedingte aktive Eigendämpfung stellt kürzeste Messzeiten bei gleichzeitig hoher Auflösung sicher. Als anschlussfertige Einbaukomponente liefert die Wägezelle standardmäßig über eine CAN-Schnittstelle bereits finale Gewichtswerte. Die integrierten Softwarefilter lassen sich vielseitig konfigurieren und erlauben somit eine optimale Adaption des Wägesystems an die jeweiligen Umgebungsbedingungen. Der umfangreiche Befehlssatz der Wägezelle ermöglicht die einfache steuerungstechnische Einbindung. Ergänzt durch eine Vielzahl von Optionen können die Wägezellen auch sehr spezielle Anforderungen erfüllen.

LEISTUNGSMERKMALE

- ▲ Messbereich bis 2000 g, abgedeckt durch 5 Typen
- ▲ Additiver Vorlastbereich bis 2000 g
- ▲ Dockingstation
- ▲ Schmale Bauform
- ▲ Mehrspuranwendungen ab 72 mm Spurmittenabstand
- ▲ Binäre I/O Kanäle mit kundenspezifischen Funktionen
- ▲ Schnittstelle 1: CAN
- ▲ Schnittstelle 2: RS 232 für Service und Konfiguration
- ▲ Abtastrate 1 ms

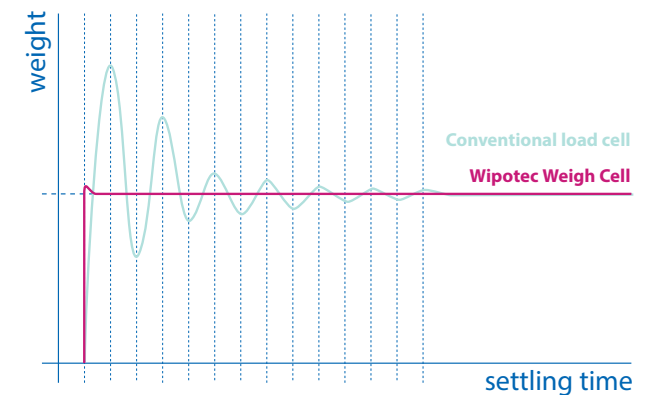
EINSATZBEREICHE

- ▲ Abfüllmaschinen
- ▲ Verpackungsmaschinen
- ▲ Kontrollwaagen (für verschiedenste Branchen wie Food, Pharma, Chemie und Kosmetik)

OPTIONEN

- ▲ Option 2: Kraftnebenschlussfreier Stromübergang
- ▲ Option 10: RS 422 anstelle CAN-Schnittstelle
- ▲ Option 11: Busbetrieb
- ▲ Option 12: Erhöhte Anzeigeauflösung
- ▲ Option 13: Binäre I/O Kanäle (4-fach)
- ▲ Option 14: Abfüllalgorithmus
- ▲ Option 25: Vorlastkompensation

Mit der optionalen Erweiterung durch ein CFI (CAN-Feldbus-Interface) sind Verbindungen zu einer Vielzahl industrieller Feldbussysteme möglich. Genaue Spezifikationen finden Sie auf unserer [Webseite](#).

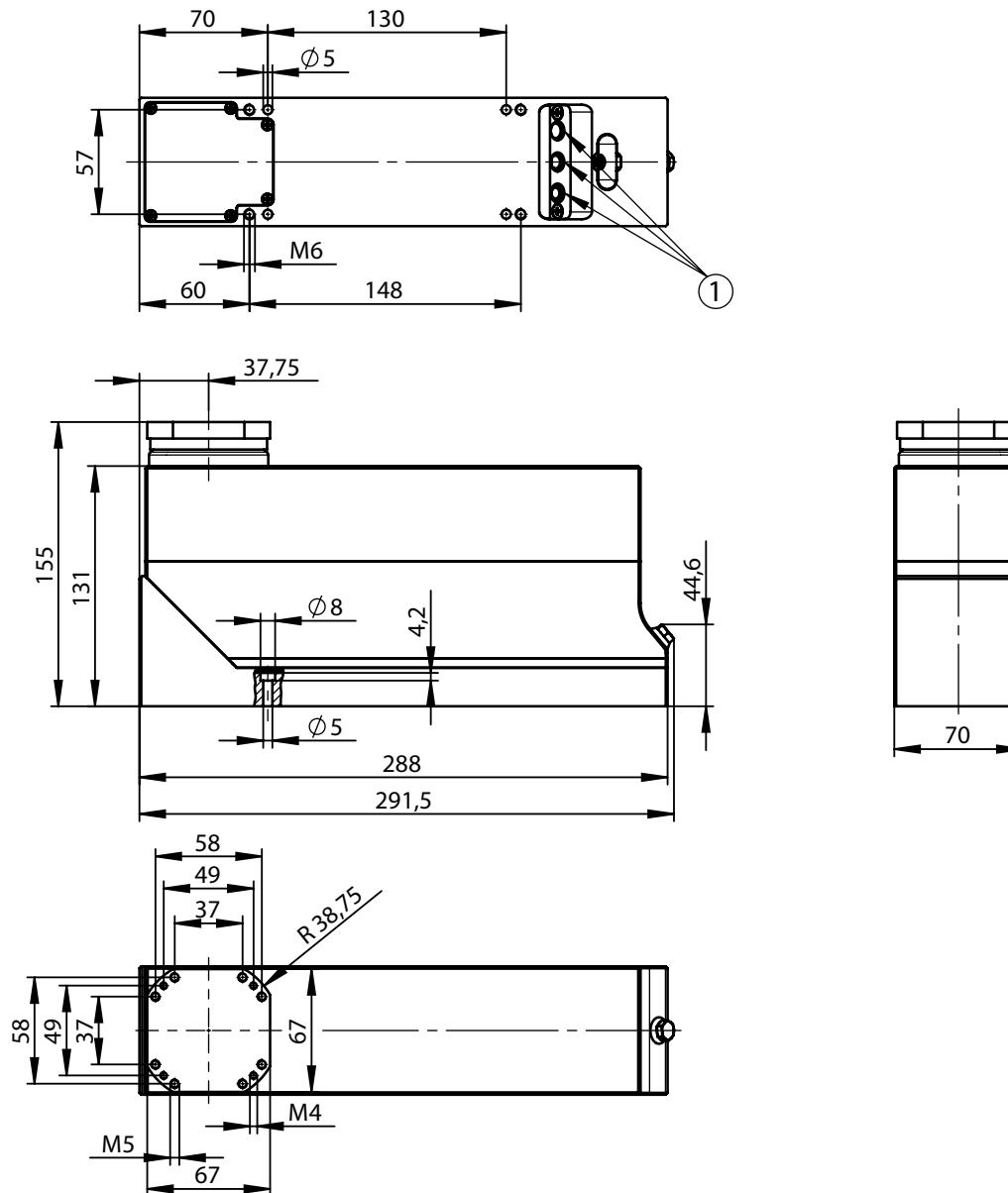


Wägezellen-Typ	SW 100/400-D-FS-EX	SW 200/600-D-FS-EX	SW 500/1000-D-FS-EX	SW 1000/1000-D-FS-EX	SW 2000/2000-D-FS-EX
Messbereich	100 g	200 g	500 g	1.000 g	2.000 g
Elektrisch justierbarer Vorlastbereich	400 g	600 g	1.000 g	1.000 g	2.000 g
Eichwerte (e)	0,01 g	0,02 g	0,05 g	0,1 g	0,2 g
Anzeigewert (d)	0,001 g	0,002 g	0,005 g	0,01 g	0,02 g
Anzeigewert (d) mit erhöhter Auflösung (Option) ³⁾	-	0,001 g	0,001 g	0,002 g	0,005 g
Linearität ≤	± 0,002 g	± 0,002 g	± 0,002 g	± 0,004 g	± 0,01 g
Reproduzierbarkeit (S) ≤ ¹⁾	0,001 g	0,001 g	0,001 g	0,002 g	0,005 g
Maximale Abmessung der Wägeplattform	100 x 80 mm	150 x 100 mm	150 x 100 mm	150 x 100 mm	200 x 100 mm
Einschwingzeit (auf 1‰ vom Endwert) ¹⁾²⁾	< 120 ms				
Schutzart Wägezelle	IP 54				
Temperaturbereich	+5 °C bis +40 °C				
Spannungsversorgung	24 V DC, ± 5 %, 0,5 A				
Gewicht	ca. 5.000 g				
Schnittstelle 1	CAN, RS 422				
Schnittstelle 2	RS 232 , 115200/8/1/odd				
Gehäusewerkstoff	Aluminium hartcoatiert				

1) In Abhängigkeit der Einstellparameter und von den Aufbau- und Umgebungsbedingungen der Anlage | Die absolute Reproduzierbarkeit beträgt +/- 3 s

2) Wägezeit = Einschwingzeit plus (einstellbare) Messzeit

3) Temperaturbereich: +10 °C bis +30 °C



1: Schnittstelle 1
Schnittstelle 2

Alle Angaben in mm

Technische Änderungen vorbehalten
2017-01-DE-SW-D-FS-EX

Headquarters

WIPOTEC GmbH
Adam-Hoffmann-Str. 26
67657 Kaiserslautern, Germany
T +49.631.34146-0
F +49.631.34146-8690
info@wipotec.com
www.wipotec.com

Italy

WIPOTEC Italia s.r.l.
Via Antonio Gramsci, 18
20016 Pero (MI), Italy
T +39.02.73952424
F +39.02.45508075
info@wipotec.it
www.wipotec.it

USA

WIPOTEC North America
700 Old Roswell Lakes Parkway,
Suite 200
Roswell, Georgia 30076, USA
T +1.770.971.5414
F +1.770.509.5524
info.usa@wipotec.com
www.wipotec.com