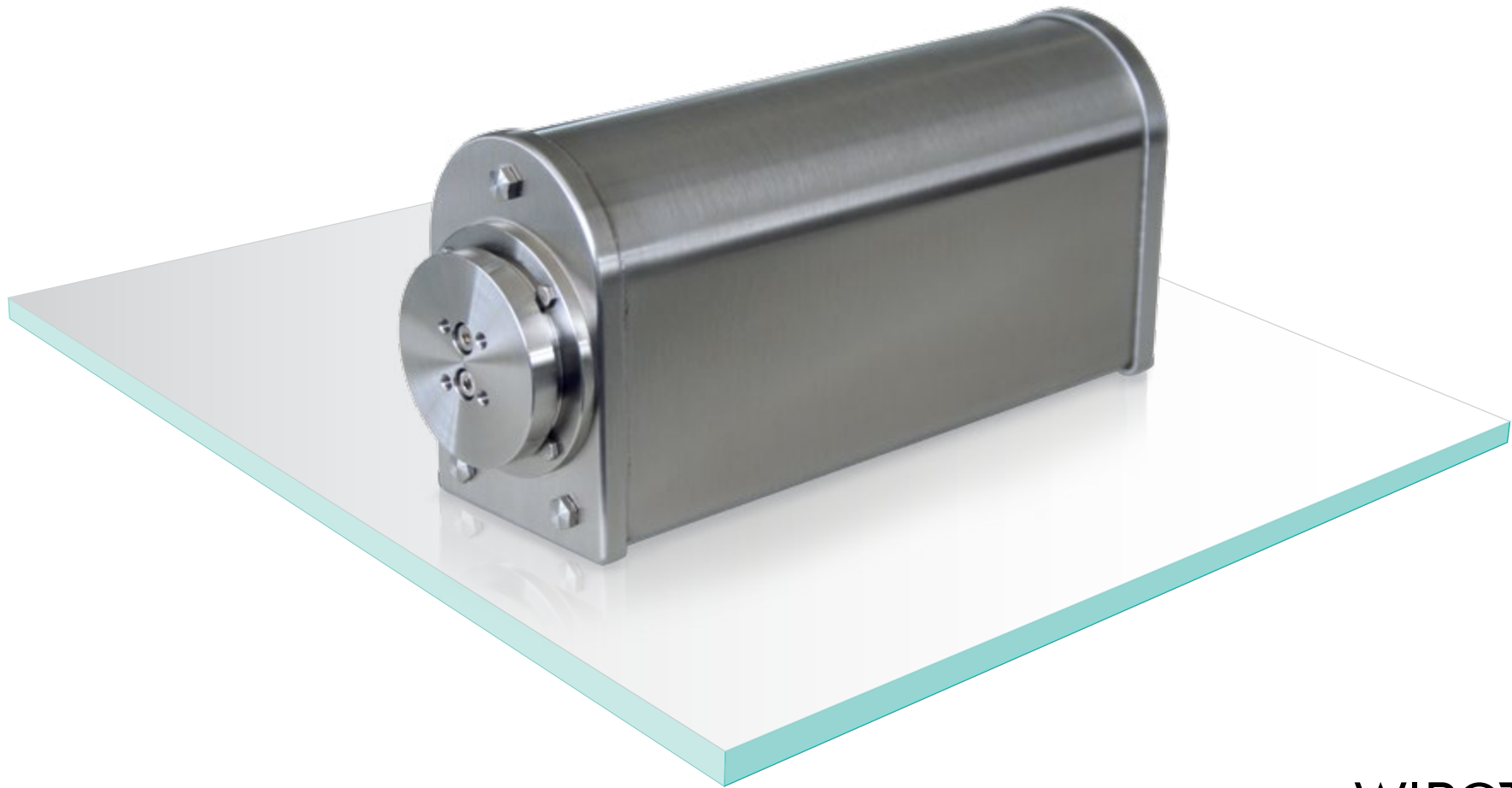


SW-WD-FS

HOCHPRÄZISE WÄGEZELLE

PRODUKTINFORMATIONEN



BESCHREIBUNG

Die Wägezellen der Baureihe SW-WD-FS decken einen Messbereich bis 2.000 g ab. Sie sind speziell als kompakte Sensorkomponente konzipiert und eignen sich daher besonders für den Einbau in Mehrspuranwendungen sowie überall dort, wo kleine Baugrößen gefragt sind.

Durch die spezielle Ausführung sind alle Wägezellen für Einsatz in Wash Down Applikationen (IP 69K) geeignet.

Als anschlussfertige Einbaukomponente - in Verbindung mit einer separaten Elektronikbox - liefert die Wägezelle standardmäßig über eine CAN, RS 422, Profibus DP, Profinet IO, Ethernet/IP oder EtherCAT Schnittstelle bereits finale Gewichtswerte. Die integrierten Softwarefilter lassen sich vielseitig konfigurieren und erlauben somit eine optimale Adaption des Wägesystems an die jeweiligen Umgebungsbedingungen. Der umfangreiche Befehlssatz der Wägezelle ermöglicht die einfache steuerungstechnische Einbindung. Ergänzt durch eine Vielzahl von Optionen können die Wägezellen auch sehr spezielle Anforderungen erfüllen.

LEISTUNGSMERKMALE

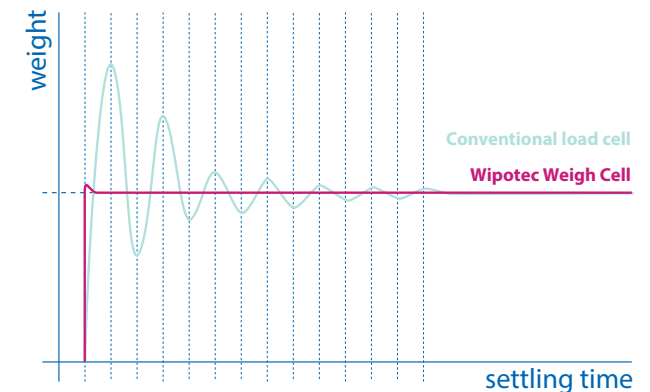
- ▲ Messbereich bis 2.000 g
- ▲ Additiver Vorlastbereich bis 1.000 g
- ▲ Schmale Bauform mit Edelstahlgehäuse IP 69K Wash Down mit separater Elektronikbox
- ▲ Integrierte Aktive Erschütterungskompensation AVC (optional)
- ▲ Schnittstelle 1: CAN, RS 422, Profibus DP, Profinet IO, Ethernet/IP, EtherCAT
- ▲ Schnittstelle 2: RS 232 für Service und Konfiguration
- ▲ Abtastrate 1 ms

EINSATZBEREICHE

- ▲ Becherfüll- und Verschleißmaschinen für Milch, Food und Getränkeindustrie
- ▲ Wash Down Applikationen
- ▲ Spezial Maschinenbau
- ▲ Mehrspurwägesysteme
- ▲ In-Prozess-Kontrolle (IPK)

OPTIONEN

- ▲ Option 10: RS 422 anstelle CAN-Schnittstelle
- ▲ Option 11: Busbetrieb (Standard)
- ▲ Option 12: Erhöhte Anzeigeauflösung
- ▲ Option 13: Binäre I/O Kanäle (Standard)
- ▲ Option 14: Abfüllalgorithmus
- ▲ Option 19: Active Vibration Compensation (AVC)
- ▲ Option 35: Profibus DP anstelle CAN-Schnittstelle
- ▲ Option 36: Ethernet/IP anstelle CAN-Schnittstelle
- ▲ Option 37: Profinet IO anstelle CAN-Schnittstelle
- ▲ Option 38: EtherCAT anstelle CAN-Schnittstelle



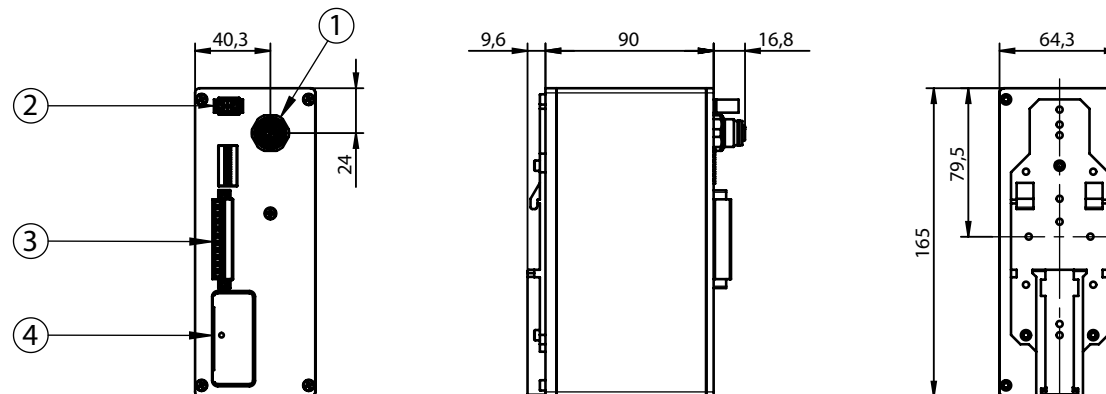
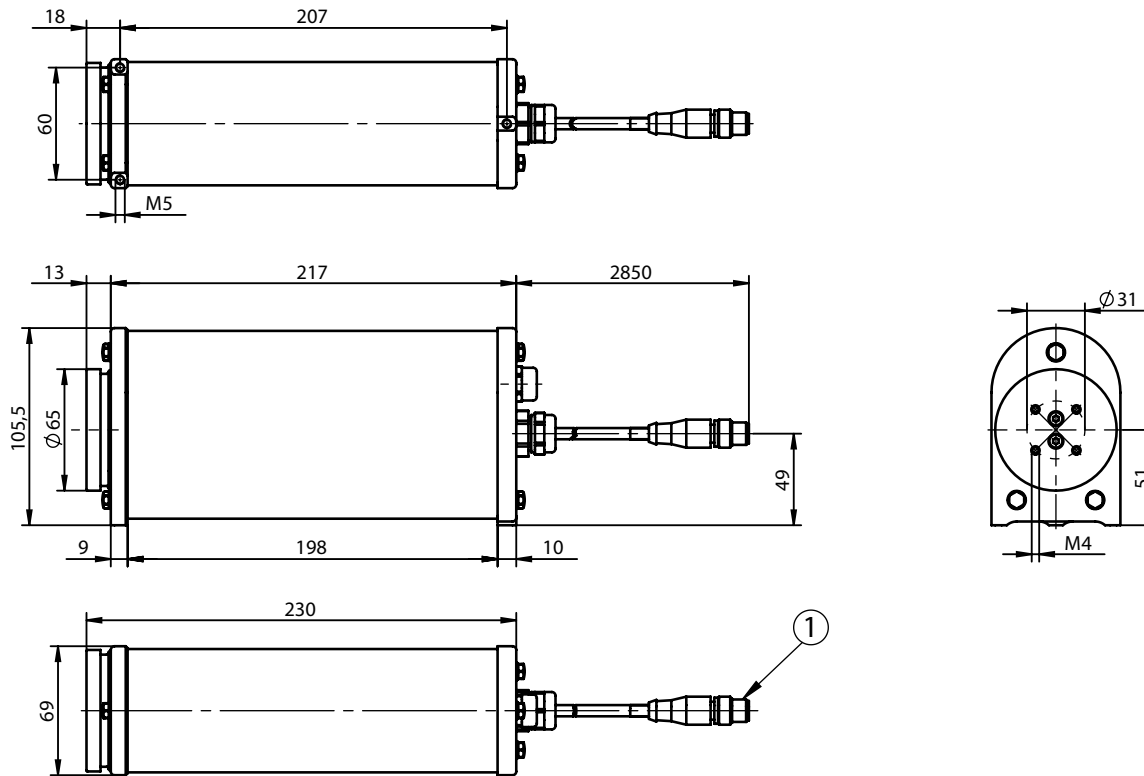
Wägezellen-Typ	SW 2000/1000-WD-FS
Messbereich	2.000 g
Elektrisch justierbarer Vorlastbereich	1.000 g
Eichwert (e)	0,2 g
Anzeigewert (d)	0,1 g
Anzeigewert (d) mit erhöhter Auflösung (Option) ³⁾	0,05 g
Linearität ≤	± 0,1 g
Reproduzierbarkeit (S) ≤ ¹⁾	0,05 g
Maximale Abmessung der Wägeplattform	150 x 150 mm
Einschwingzeit (auf 1‰ vom Endwert) ¹⁾²⁾	< 120 ms
Schutzart Wägezelle	IP 69K
Temperaturbereich	-5 °C bis +40 °C
Spannungsversorgung	24 V DC, ± 5 %, 0,5 A
Gewicht	ca. 2.700 g
Schnittstelle 1 ⁴⁾	CAN, RS 422, Profibus DP, Profinet IO, Ethernet/IP, EtherCAT
Schnittstelle 2	RS 232 , 115200/8/1/odd
Gehäusewerkstoff	Edelstahl AISI 316L

1) In Abhängigkeit der Einstellparameter und von den Aufbau- und Umgebungsbedingungen der Anlage | Die absolute Reproduzierbarkeit beträgt +/- 3 s

2) Wägezeit = Einschwingzeit plus (einstellbare) Messzeit

3) Temperaturbereich: +10 °C bis +30 °C

4) Separate Elektronikbox mit maximal 3 m Kabellänge



1: Schnittstelle 1
Schnittstelle 2

Alle Angaben in mm

Technische Änderungen vorbehalten
2017-01-DE-SW-WD-FS

Headquarters

WIPOTEC GmbH
Adam-Hoffmann-Str. 26
67657 Kaiserslautern, Germany
T +49.631.34146-0
F +49.631.34146-8690
info@wipotec.com
www.wipotec.com

Italy

WIPOTEC Italia s.r.l.
Via Antonio Gramsci, 18
20016 Pero (MI), Italy
T +39.02.73952424
F +39.02.45508075
info@wipotec.it
www.wipotec.it

USA

WIPOTEC North America
700 Old Roswell Lakes Parkway,
Suite 200
Roswell, Georgia 30076, USA
T +1.770.971.5414
F +1.770.509.5524
info.usa@wipotec.com
www.wipotec.com