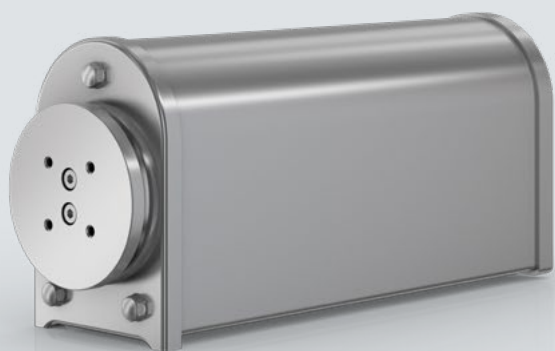


SW-WD-FS

GAMMA DI PESATURA 0 - 2.000 g



Le celle di pesatura della serie SW-WD-FS offrono una gamma di pesatura fino a 2.000 g. Sono state specificamente progettate come sensori compatti, il che le rende particolarmente adatte per installazioni in applicazioni multilinea e ovunque siano richieste dimensioni estremamente ridotte. Grazie alla loro particolare struttura, queste celle di pesatura sono adatte ad applicazioni che richiedono un grado di protezione IP69K (completamente lavabili).

In configurazione standard, tramite un'interfaccia CAN, RS 422, Profibus DP, Profinet IO, Ethernet/IP o EtherCAT pronta per il collegamento, la cella di pesatura fornisce già valori di peso finali. Il filtro software integrato può essere configurato liberamente per garantire un adattamento ottimale del sistema di pesatura alle condizioni ambientali in cui opera. L'ampio set di comandi consente una facile integrazione nel sistema di controllo. Grazie anche alle numerose opzioni, la cella di pesatura è in grado di soddisfare requisiti molto specifici. Opzionalmente è anche possibile integrare la compensazione attiva delle vibrazioni (AVC).

Cercate una soluzione personalizzata?
Contattateci!

/ APPLICAZIONI TIPICHE

- Macchine riempitrici e confezionatrici per l'industria alimentare, casearia e delle bevande
- Applicazioni che richiedono frequenti lavaggi
- Costruzione di macchine speciali
- Sistemi di pesatura multilinea
- Applicazioni di controllo di processo

/ CARATTERISTICHE

- Gamma di pesatura fino a 2.000 g
- Gamma di precarico additivo fino a 1.000 g
- Struttura compatta con contenitore in acciaio inossidabile IP69K lavabile e contenitore separato per l'elettronica
- Compensazione attiva delle vibrazioni (AVC) integrata (opzionale)
- Interfaccia 1: CAN, RS 422, Profibus DP, Profinet IO, Ethernet/IP, EtherCAT
- Interfaccia 2: RS 232 per servizio e configurazione
- Periodo di campionamento di 1 ms

VERSIONE DELLA CELLA DI PESATURA	SW 2000/1000-WD-FS
Gamma di pesatura	2.000 g
Gamma di precarico impostabile elettricamente	1.000 g
Divisione omologabile (e)	0,2 g
Risoluzione (d)	0,1 g
Risoluzione con convertitore ad alta risoluzione (opzione) ³⁾	0,05 g
Linearità ≤	± 0,1 g
Ripetibilità (S) ≤ ¹⁾	0,05 g
Dimensioni massime del piattello di pesatura	150 x 150 mm
Tempo di assestamento ¹⁾²⁾ (all' 1% del valore finale di fondo scala)	< 120 ms
Grado di protezione della cella di pesatura	IP69K
Gamma di temperatura	da -5 °C a +40 °C
Alimentazione	24 V DC, ± 5 %, 0,5 A
Peso	ca. 2.700 g
Interfaccia 1 ⁴⁾	CAN, RS 422, Profibus DP, Profinet IO, Ethernet/IP, EtherCAT
Interfaccia 2	RS 232, 115200/8/1/dispari
Materiale del contenitore	acciaio inossidabile AISI 316L

1) In base ai parametri di regolazione e alle condizioni di installazione e ambientali del sistema I

La ripetibilità assoluta è pari a +/- 3 s

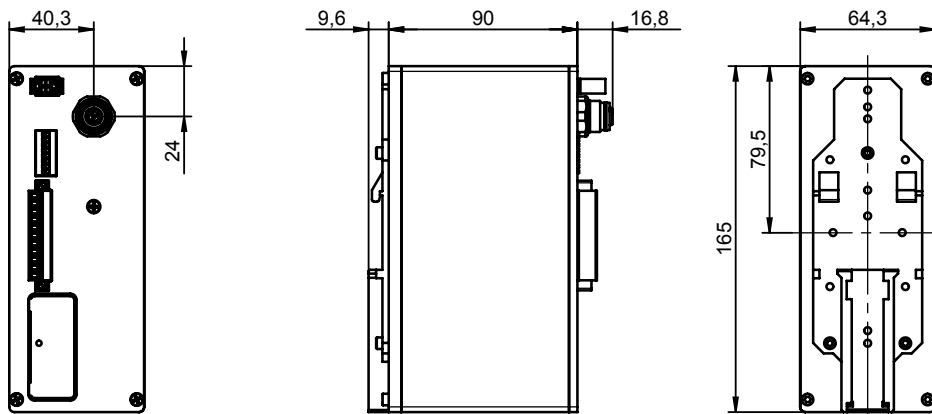
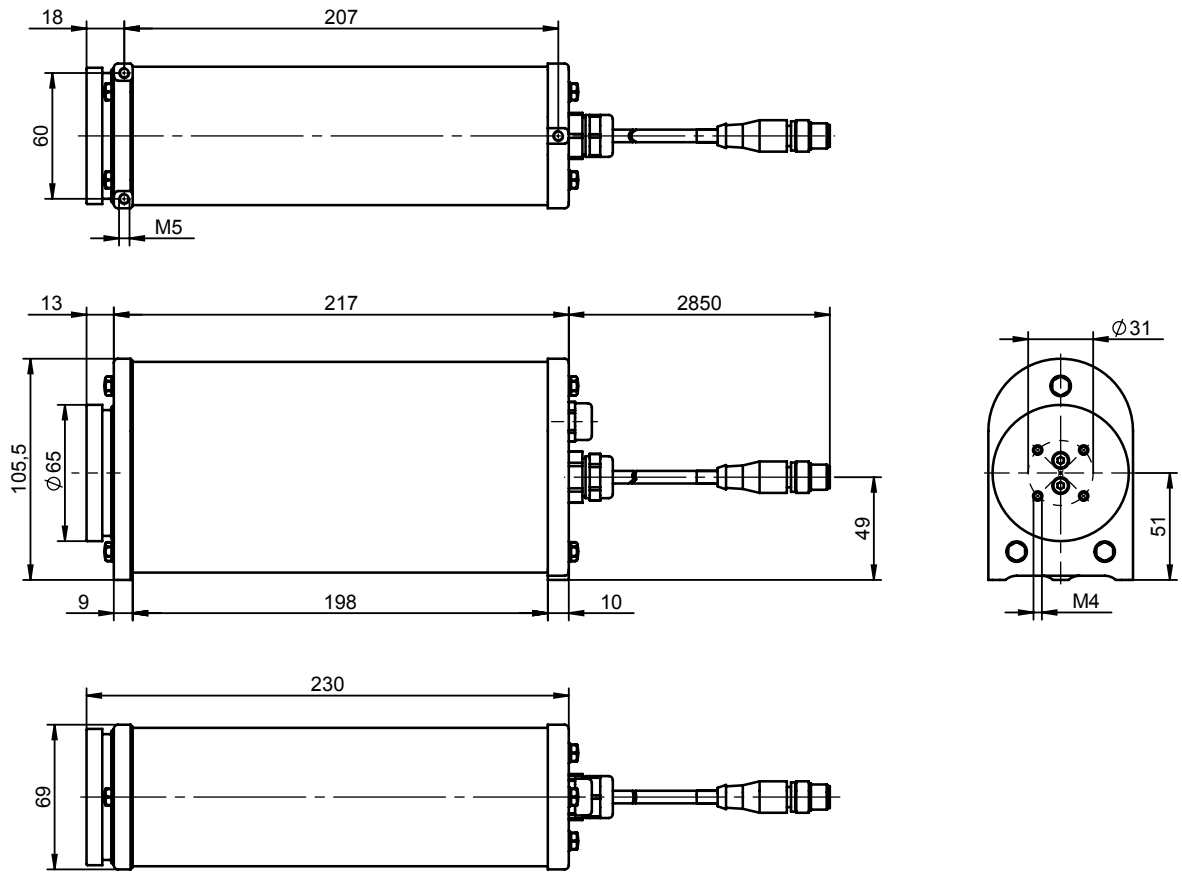
2) Tempo di pesatura = tempo di assestamento più tempo di misurazione (regolabile)

3) Gamma di temperatura: da +10 °C a +30 °C

4) Nel contenitore separato per l'elettronica con un cavo di connessione di lunghezza massima di 3 m

/ OPZIONI

- **Opzione 10:** RS 422 anziché interfaccia CAN
- **Opzione 11:** Indirizzamento via bus (standard)
- **Opzione 12:** Convertitore A/D ad alta risoluzione
- **Opzione 13:** I/O digitali (standard)
- **Opzione 14:** Algoritmo di dosaggio
- **Opzione 19:** Compensazione attiva delle vibrazioni (AVC)
- **Opzione 25:** Compensazione del precarico
- **Opzione 35:** Profibus DP anziché interfaccia CAN
- **Opzione 36:** Ethernet/IP anziché interfaccia CAN
- **Opzione 37:** Profinet IO anziché interfaccia CAN
- **Opzione 38:** EtherCAT anziché interfaccia CAN



Contenitore separato per l'elettronica

30

WIPOTEC 

THREE DECADES OF INNOVATION

WIPOTEC WEIGHING TECHNOLOGY NEL MONDO

GERMANIA

WIPOTEC GmbH

Adam-Hoffmann-Str. 26
67657 Kaiserslautern

T +49 631 34146-0
F +49 631 34146-8690
info@wipotec.com
www.wipotec-wt.com

ITALIA

WIPOTEC Italia s.r.l.

Via Antonio Gramsci, 18
20016 Pero (MI)

T +39 02 73952424
F +39 02 45508075
info.it@wipotec.com
www.wipotec-wt.it

USA

WIPOTEC North America

700 Old Roswell Lakes
Parkway, Suite 200
Roswell, Georgia 30076

T +1 770 971 5414
F +1 770 509 5524
info.wipotec.usa@wipotec.com
www.wipotec-wt.com