

SX-M-FS

GAMMA DI PESATURA 0-60 g



Le celle di pesatura della serie SX-M-FS offrono una gamma di pesatura fino a 60 g. Specificamente progettate come sensore compatto, sono particolarmente adatte per il montaggio in applicazioni multilinea a partire da un interasse tra linee di 25 mm.

La ripartizione del carico è concepita in modo che sopra a tutte le celle di pesatura l'utilizzatore possa adattare molto facilmente una ulteriore copertura/carter d'acciaio inossidabile. L'auto-smorzamento attivo dipendente dal sistema assicura tempi di misurazione brevissimi, mantenendo allo stesso tempo un'alta risoluzione. Il sensore della cella di pesatura è collegato al modulo elettronico separato mediante un cavo di 5 m.

Il modulo elettronico è predisposto per montaggio su guida DIN (secondo DIN 60715) nell'armadio elettrico. In configurazione standard il sistema fornisce valori di peso finali via CAN, RS 422, Profibus DP, Profinet IO, Ethernet/IP o interfaccia EtherCAT.

In alternativa il sensore può essere usato anche come parte del sistema multilinea modulare (MMS) con o senza tecnologia AVC (compensazione attiva delle vibrazioni).

Per maggiori dettagli sul sistema [MMS](#) consultare la documentazione specifica.

Cercate una soluzione personalizzata?
Contattateci!

/ APPLICAZIONI TIPICHE

- Sistemi di pesatura multilinea
- Controllo in-processo (IPK)
- Ingegneria meccanica specifica
- Riempitrici e macchine d'imballaggio

/ CARATTERISTICHE

- Gamma di pesatura fino a 60 g, coperta da 2 versioni
- Gamma di precarico additivo fino a 60 g
- Attacco piattello frontale
- Struttura estremamente compatta con contenitore in alluminio e contenitore per l'elettronica separato
- Applicazioni multilinea a partire da 25 mm di interasse
- Interfaccia 1: CAN, RS 422, Profibus DP, Profinet IO, Ethernet/IP, EtherCAT
- Interfaccia 2: RS 232 per servizio e configurazione
- Periodo di campionamento 1 ms
- Compatibile con MMS

VERSIONE DELLA CELLA DI PESATURA	SX-M 30/60-FS	SX-M 60/60-FS
Gamma di pesatura	30 g	60 g
Gamma di precarico impostabile elettricamente ¹⁾	60 g	60 g
Risoluzione con convertitore ad alta risoluzione (standard) ³⁾	0,00005 g	0,0001 g
Risoluzione con convertitore ad alta risoluzione con MMS e AVC ³⁾	0,0001 g	0,0002 g
Linearità ≤	± 0,00015 g	± 0,0003 g
Ripetibilità ≤ ²⁾	0,00005 g	0,0001 g
Ripetibilità ≤ ¹⁾ con MMS e AVC	0,0001 g	0,0002 g
Dimensioni massime del piattello di pesatura	24 x 24 mm	
Tempo di assestamento (all' 1 % del valore finale di fondo scala) ⁴⁾	< 120 ms	
Grado di protezione della cella di pesatura	IP40 ⁵⁾	
Gamma di temperatura	da +10 °C a +30 °C	
Alimentazione contenitore per l'elettronica ⁶⁾	24 V DC, ± 5 %, 0,5 A	
Peso	ca. 850 g	
Interfaccia 1	CAN, RS 422, Profibus DP, Profinet IO, Ethernet/IP, EtherCAT	
Interfaccia 2	RS 232, 115200/8/1/dispari	
Materiale del contenitore	Alluminio anodizzato e piastre laterali in acciaio inossidabile AISI 304	

1) Senza piattello opzionale. Con un precarico di 50 g sul supporto del piattello installato in fabbrica, il sistema è in equilibrio e più insensibile a vibrazioni del suolo. In caso di utilizzo del piattello opzionale (circa 20 g) la gamma di precarico si riduce a 40 g.

2) In base ai parametri di regolazione e alle condizioni di installazione e ambientali del sistema | La ripetibilità assoluta è pari a +/- 3 s

3) Gamma di temperatura: da +10 °C a +30 °C

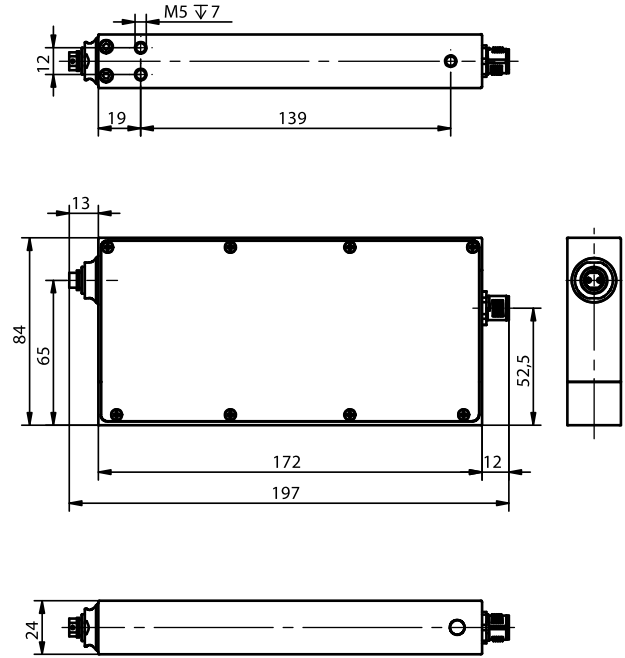
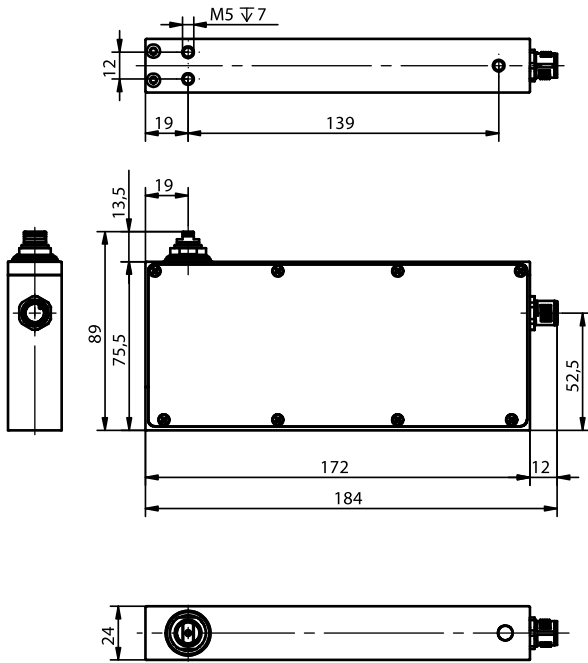
4) Tempo di pesatura = tempo di assestamento più tempo di misurazione (regolabile)

5) IP44 possibile con copertura/carter d'acciaio inossidabile a cura dell'utilizzatore e doppio labirinto

6) Cavo di connessione tra il sensore e il contenitore separato per l'elettronica di 5 metri

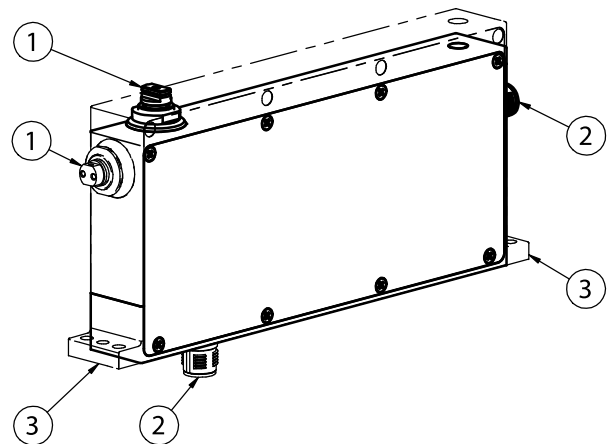
/ OPZIONI

- **Opzione 10:** RS 422 anziché interfaccia CAN
- **Opzione 11:** Indirizzamento via bus (standard)
- **Opzione 12:** Convertitore A/D ad alta risoluzione (standard)
- **Opzione 13:** I/O digitali (standard)
- **Opzione 14:** Algoritmo di dosaggio
- **Opzione 25:** Compensazione del precarico
- **Opzione 34:** Connettore per l'elettronica situato sotto la base
- **Opzione 35:** Profibus DP anziché interfaccia CAN
- **Opzione 36:** Ethernet/IP anziché interfaccia CAN
- **Opzione 37:** Profinet IO anziché interfaccia CAN
- **Opzione 38:** EtherCAT anziché interfaccia CAN
- **Opzione 39:** Powerlink (solo MMS)
- **Opzione 40:** Flangia di fissaggio in basso
- **Opzione 43:** Attacco piattello frontale



Versioni disponibili

- ① Attacco piattello
 - Solo perno
 - Con piattello
 - Opzioni contenitore
- ② Connessioni elettriche
 - Posizione del connettore
 - Versioni del cavo
- ③ Installazione
 - Flange di fissaggio inferiori
 - Sulla base della cella



30

WIPOTEC 

THREE DECADES OF INNOVATION

WIPOTEC WEIGHING TECHNOLOGY NEL MONDO

GERMANIA

WIPOTEC GmbH

Adam-Hoffmann-Str. 26
67657 Kaiserslautern

T +49 631 34146-0
F +49 631 34146-8690
info@wipotec.com
www.wipotec-wt.com

ITALIA

WIPOTEC Italia s.r.l.

Via Antonio Gramsci, 18
20016 Pero (MI)

T +39 02 73952424
F +39 02 45508075
info.it@wipotec.com
www.wipotec-wt.it

USA

WIPOTEC North America

700 Old Roswell Lakes
Parkway, Suite 200
Roswell, Georgia 30076

T +1 770 971 5414
F +1 770 509 5524
info.wipotec.usa@wipotec.com
www.wipotec-wt.com