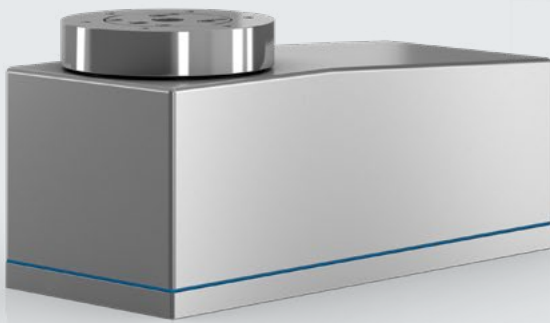


# / EC-ES-FS

## MESSBEREICH 0 - 7,5 kg



Die Wägezellen der Baureihe EC-ES-FS decken einen Messbereich bis 7.500 g ab. Sie sind speziell als kompakte Sensorkomponente konzipiert und eignen sich daher für den Einbau in Kontrollwaagen. Durch die GMP-gerechte Ausführung sind die Wägezellen besonders für Wash Down Applikationen geeignet. Der hohe additive Vorlastbereich der Wägezelle begünstigt die Montage großer Transportbänder oder Abfüllschalen ohne den Gewichtsbereich einzuschränken.

Als anschlussfertige Einbaukomponente liefert die Wägezelle standardmäßig über eine CAN-Schnittstelle bereits finale Gewichtswerte. Die integrierten Softwarefilter lassen sich vielseitig konfigurieren und erlauben somit eine optimale Adaption des Wägesystems an die jeweiligen Umgebungsbedingungen. Der umfangreiche Befehlssatz der Wägezelle ermöglicht die einfache steuerungstechnische Einbindung. Ergänzt durch eine Vielzahl von Optionen können die Wägezellen auch sehr spezielle Anforderungen erfüllen.

Sie benötigen eine individuelle Lösung?  
Bitte kontaktieren Sie uns.

### / EINSATZBEREICHE

- Kontrollwaagen
- Wash Down Applikationen
- Spezial Maschinenbau
- In-Prozess-Kontrolle (IPK)

### / LEISTUNGSMERKMALE

- Wägebereich bis 7,5 kg, abgedeckt durch 2 Typen
- Additiver Vorlastbereich bis 15 kg
- Edelstahlgehäuse, IP69K Wash Down
- Schnittstelle 1: CAN, RS 422
- Schnittstelle 2: RS 232 für Service und Konfiguration
- Abtastrate 1 ms

WÄGEZELLEN-TYP	EC 4000-3-ES-FS *	EC 4000-2-ES-FS *
Messbereich	3.750 g	7.500 g
Elektrisch justierbarer Vorlastbereich	12.000 g	15.000 g
Anzeigewert (d) mit erhöhter Auflösung (Option) <sup>3)</sup>	0,05 g	0,1 g
Linearität ≤	± 0,1 g	± 0,2 g
Reproduzierbarkeit (S) ≤ <sup>1)</sup>	0,05 g	0,1 g
Maximaler Durchmesser der Wägeplattform	400 x 250 mm	500 x 350 mm
Einschwingzeit <sup>1) 2)</sup> (auf 1‰ vom Messbereichsendwert)	< 200 ms	
Schutzart Wägezelle	IP69K	
Temperaturbereich	+5 °C bis +40 °C	
Spannungsversorgung	24 V DC, +/- 5 %, 0,5 A	
Gewicht	ca. 12.000 g	
Schnittstelle 1	CAN, RS 422	
Schnittstelle 2	RS 232, 115200/8/1/odd	
Fixe Kabellänge	1,7 m	
Gehäusewerkstoff	Edelstahl AISI 316L	

1) In Abhängigkeit der Einstellparameter und von den Aufbau- und Umgebungsbedingungen der Anlage I

Die absolute Reproduzierbarkeit beträgt +/- 3 s

2) Wägezeit = Einschwingzeit plus (einstellbare) Messzeit

3) Temperaturbereich: +10 °C bis +30 °C

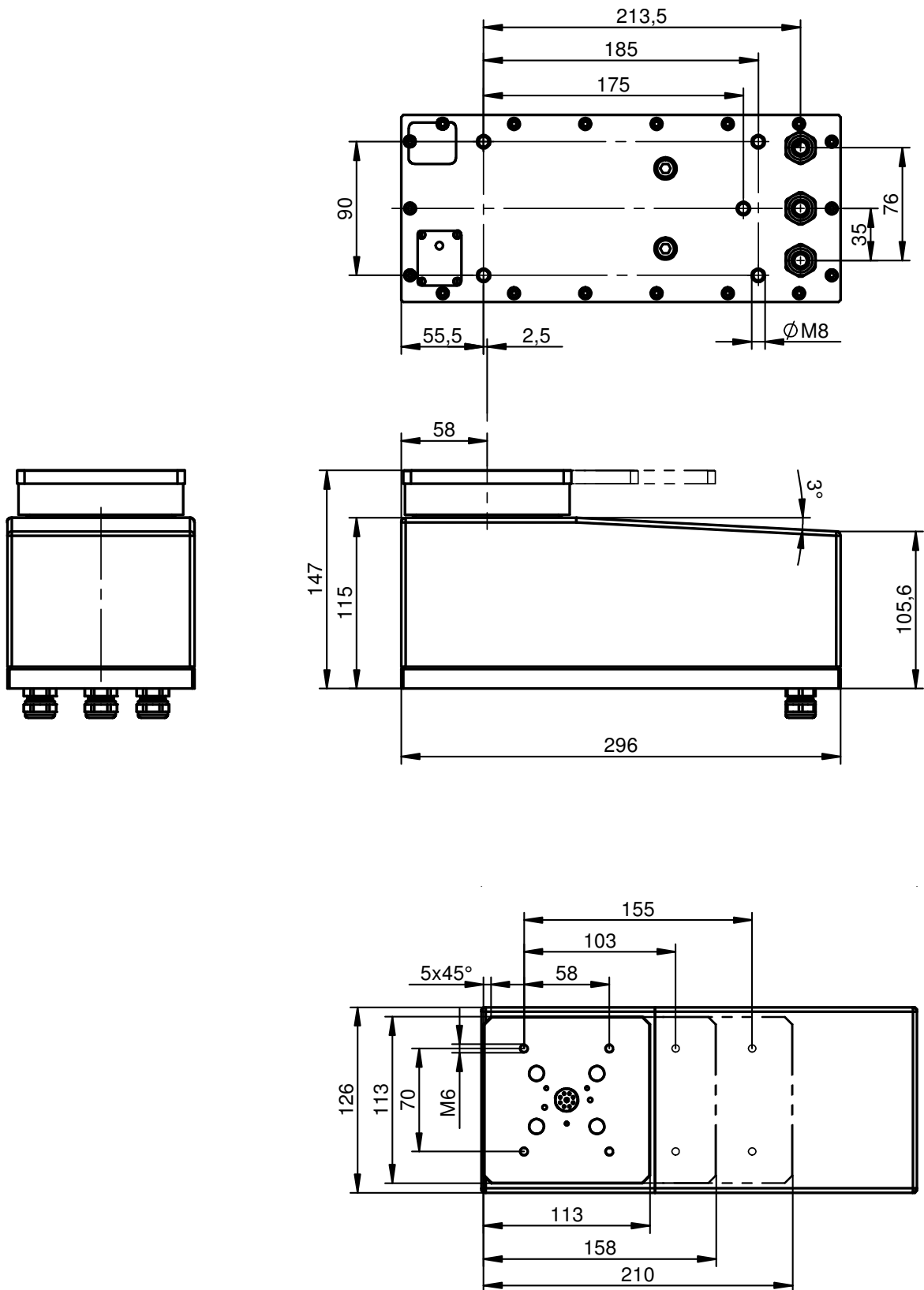
\* Eichfähige Ausführung auf Anfrage

## / OPTIONEN

- **Option 2:** Kraftnebenschlussfreier Stromübergang
- **Option 10:** RS 422 anstelle CAN-Schnittstelle
- **Option 11:** Busbetrieb
- **Option 12:** Erhöhte Anzeigenauflösung (Standard)

Mit der optionalen Erweiterung durch ein CFI (CAN-Feldbus-Interface) sind Verbindungen zu einer Vielzahl industrieller Feldbussysteme möglich.

**Genauere Spezifikationen finden Sie auf unserer [Webseite](#).**



# 30

WIPOTEC 

THREE DECADES OF INNOVATION

WIPOTEC WEIGHING TECHNOLOGY WELTWEIT

## DEUTSCHLAND

**WIPOTEC GmbH**  
Adam-Hoffmann-Str. 26  
67657 Kaiserslautern

T +49 631 34146-0  
F +49 631 34146-8690  
info@wipotec.com  
www.wipotec-wt.com

## ITALIEN

**WIPOTEC Italia s.r.l.**  
Via Antonio Gramsci, 18  
20016 Pero (MI)

T +39 02 73952424  
F +39 02 45508075  
info.it@wipotec.com  
www.wipotec-wt.it

## USA

**WIPOTEC North America**  
700 Old Roswell Lakes  
Parkway, Suite 200  
Roswell, Georgia 30076

T +1 770 971 5414  
F +1 770 509 5524  
info.wipotec.usa@wipotec.com  
www.wipotec-wt.com