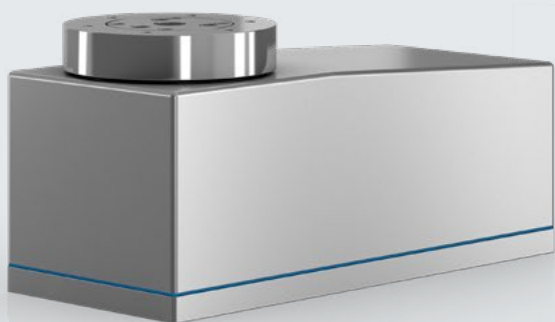


EC-ES-FS

GAMMA DI PESATURA 0 - 7,5 kg



Le celle di pesatura della serie EC-ES-FS offrono una gamma di pesatura fino a 7.500 g. Sono state specificamente progettate come sensori compatti, il che le rende particolarmente adatte per installazioni in selezionatrici ponderali. Grazie alla realizzazione conforme agli standard GMP, tutte le celle di pesatura sono particolarmente adatte per le applicazioni che richiedono frequenti lavaggi.

L'ampia gamma di precarico additivo facilita il montaggio di nastri trasportatori o piattaforme di pesatura senza limitare la gamma di pesatura. In configurazione standard, tramite un'interfaccia CAN, pronta per il collegamento, la cella di pesatura fornisce già valori di peso finali.

I filtri software integrati possono essere configurati liberamente per garantire un adattamento ottimale del sistema di pesatura alle condizioni ambientali in cui opera. L'ampio e articolato insieme di comandi semplifica notevolmente l'integrazione di queste celle nel sistema di controllo complessivo. Grazie anche alle numerose opzioni, la cella è in grado di soddisfare requisiti estremamente specifici.

Cercate una soluzione personalizzata?
Contattateci!

/ APPLICAZIONI TIPICHE

- Selezionatrici ponderali
- Applicazioni che richiedono frequenti lavaggi
- Costruzione di macchine speciali
- Applicazioni di controllo di processo

/ CARATTERISTICHE

- Gamma di pesatura fino a 7.500 g tramite 2 diversi modelli
- Gamma di precarico additivo fino a 15 kg
- Contenitore in acciaio inossidabile IP69K lavabile
- Interfaccia 1: CAN, RS 422
- Interfaccia 2: RS 232 per servizio e configurazione
- Periodo di campionamento di 1 ms

VERSIONE DELLA CELLA DI PESATURA	EC 4000-3-ES-FS *	EC 4000-2-ES-FS *
Gamma di pesatura	3.750 g	7.500 g
Gamma di precarico impostabile elettricamente	12.000 g	15.000 g
Risoluzione con convertitore ad alta risoluzione (opzione) ³⁾	0,05 g	0,1 g
Linearità ≤	± 0,1 g	± 0,2 g
Ripetibilità ≤ ¹⁾	0,05 g	0,1 g
Dimensioni massime del piattello di pesatura	400 x 250 mm	500 x 350 mm
Tempo di assestamento ¹⁾²⁾ (all' 1% del valore finale di fondo scala)	< 200 ms	
Grado di protezione della cella di pesatura	IP69K	
Gamma di temperatura	da +5 °C a +40 °C	
Alimentazione	24 V DC, +/- 5 %, 0,5 A	
Peso	ca. 12.000 g	
Interfaccia 1	CAN, RS 422	
Interfaccia 2	RS 232, 115200/8/1/dispari	
Lunghezza fissa del cavo	1,7 m	
Materiale del contenitore	Acciaio inossidabile AISI 316L	

1) In base ai parametri di regolazione e alle condizioni di installazione e ambientali del sistema I

La ripetibilità assoluta è pari a +/- 3 s

2) Tempo di pesatura = tempo di assestamento più tempo di misurazione (regolabile)

3) Gamma di temperatura: da +10 °C a +30 °C

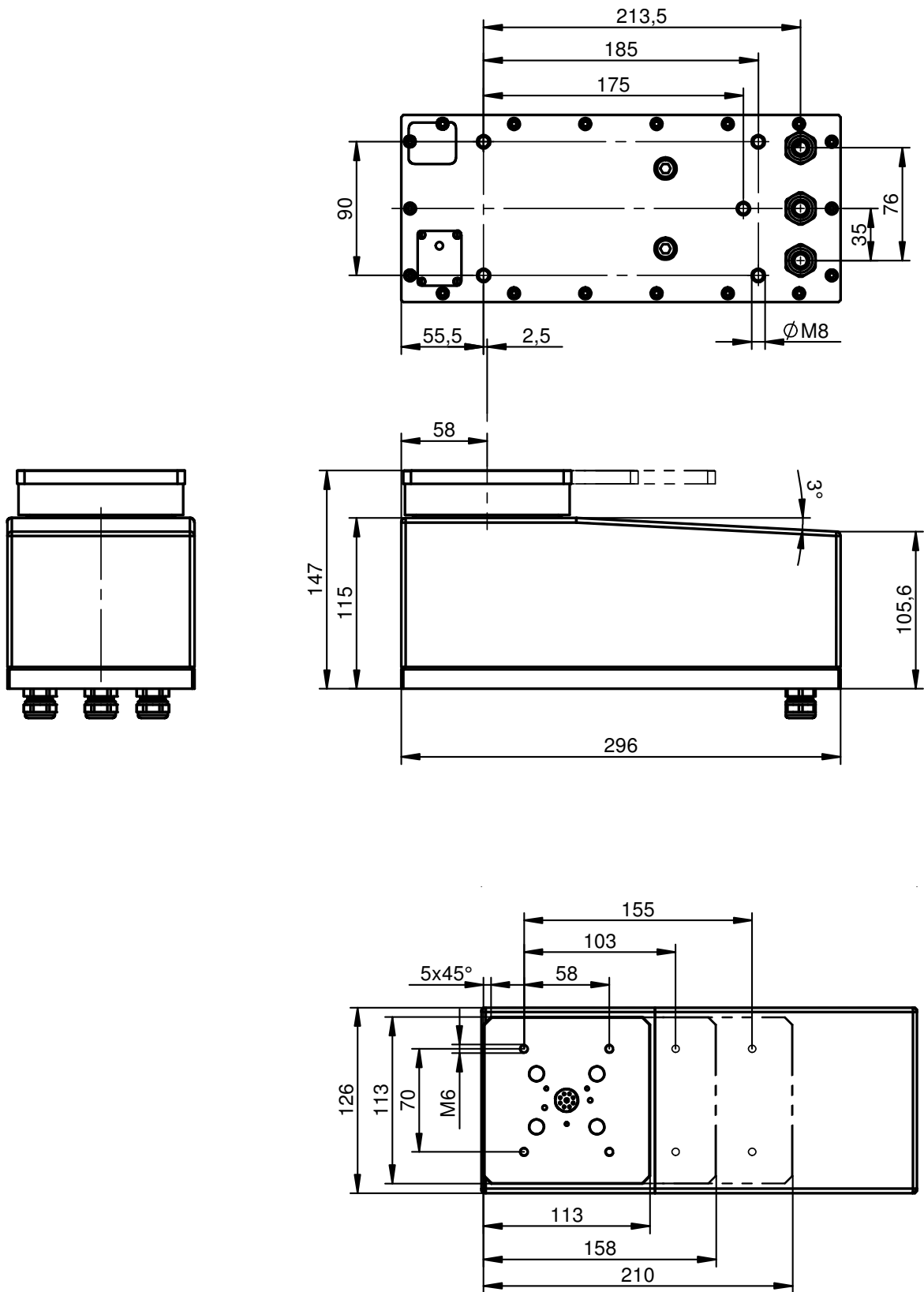
* Disponibile su richiesta in versione omologata

/ OPZIONI

- **Opzione 2:** connessione speciale per accessori elettrici
- **Opzione 10:** RS 422 anziché interfaccia CAN
- **Opzione 11:** Indirizzamento via bus
- **Opzione 12:** Convertitore A/D ad alta risoluzione (standard)

Con il modulo opzionale CFI (CAN-Fieldbus-Interface) è possibile effettuare collegamenti a svariate tipologie di bus di campo industriali.

Si vedano le specifiche sul nostro [sito web](#).



30

WIPOTEC 

THREE DECADES OF INNOVATION

WIPOTEC WEIGHING TECHNOLOGY NEL MONDO

GERMANIA

WIPOTEC GmbH

Adam-Hoffmann-Str. 26
67657 Kaiserslautern

T +49 631 34146-0
F +49 631 34146-8690
info@wipotec.com
www.wipotec-wt.com

ITALIA

WIPOTEC Italia s.r.l.

Via Antonio Gramsci, 18
20016 Pero (MI)

T +39 02 73952424
F +39 02 45508075
info.it@wipotec.com
www.wipotec-wt.it

USA

WIPOTEC North America

700 Old Roswell Lakes
Parkway, Suite 200
Roswell, Georgia 30076

T +1 770 971 5414
F +1 770 509 5524
info.wipotec.usa@wipotec.com
www.wipotec-wt.com